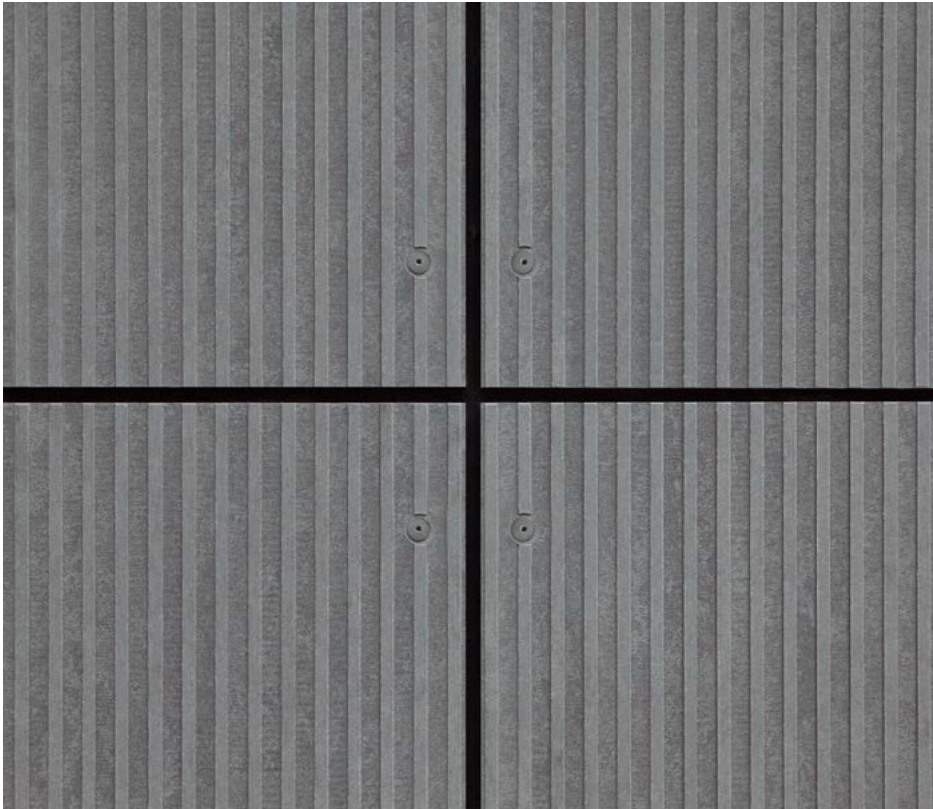



Befestigung auf Holzunterkonstruktion




Die Befestigung der Fassadentafeln [linea] auf einer Holzunterkonstruktion erfolgt mit Fassadenschrauben mit Bohrspitze. Diese Fassadenschrauben verfügen über einen farbig an den Tafelfarbtönen angepassten Schraubenkopf und fügen sich somit harmonisch in die Fassadengestaltung ein.


Fassadenschraube

Form	Bezeichnung	Maße	Material	Verpackung
	Fassadenschraube mit Bohrspitze, für die Befestigung auf Holz-Uk nichtrostend mit Innenvielkant T 20, Kopf Ø 15 mm, farbig beschichtet	5,5 x 40 mm	Edelstahl	Karton 250 Stück mit Bit

Fugenhinterlegung

	Fugenband , schwarz	Breite 130 mm	EPDM	Rolle 20 m
	Fugenband , schwarz	Breite 110 mm	EPDM	Rolle 20 m
	Fugenband , schwarz	Breite 70 mm	EPDM	Rolle 20 m

Bohr- und Fräswerkzeug

	Bohr- und Fräswerkzeug für Schraubbefestigung	7,0 / 20	div.	1 Stück
---	--	----------	------	---------