

### Fassadenpaneele CEDRAL click als Profilschalung



Anwendungsbeispiel Profilschalung

Mit dem Fassadenpaneel CEDRAL click mit Stufenfalz können ebene Fassadenbekleidungen als horizontale oder vertikale Profilschalung mit Schattennut realisiert werden. Hierzu werden die Faserzementpaneele mithilfe der CEDRAL click Klammer und Schraube an der Holzunterkonstruktion befestigt. So entsteht eine geschlossene Fassadenoberfläche, ohne dass die Befestigungselemente zu sehen sind. Eine sichtbare Befestigung ist mit den Fassadenschrauben in Paneelfarben möglich.

### Befestigung der Fassadenpaneele CEDRAL click



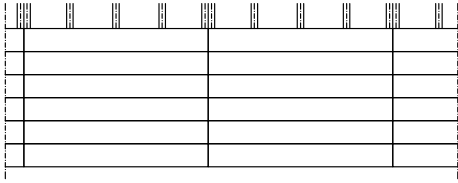
Einfache Montage der Paneele mit Klammer und Schraube auf Holzunterkonstruktion

**Profilschalung**

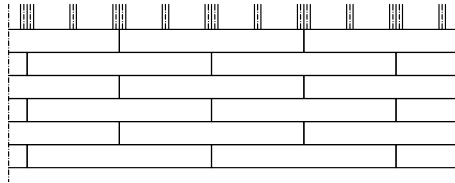


Produkt: Fassadenpaneele CEDRAL click structur grau C 05  
Foto: Etex Group

## Verlegebilder Profilschalung



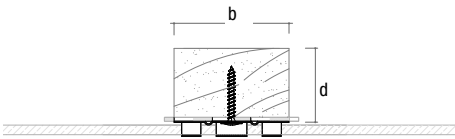
Vertikaler Verband



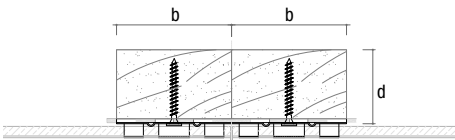
Halber Verband

Durch die verschiedenartige Fugenanordnung eröffnen sich vielfältige Gestaltungsmöglichkeiten. Neben dem vertikalen und halben Verband sind vielfältige Fugengebilde möglich.

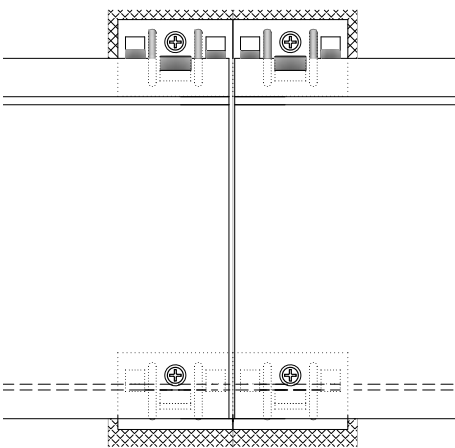
## Befestigung Profilschalung



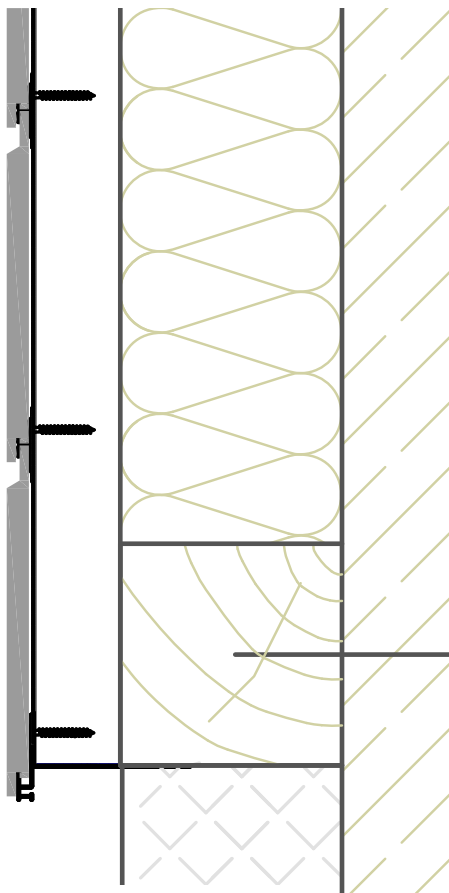
Horizontalschnitt Mittelunterstützung



Horizontalschnitt Paneelstoß



Ansicht Paneelstoß

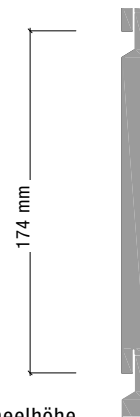


Vertikalschnitt

Die Befestigung der Fassadenpaneele CEDRAL click erfolgt mit der CEDRAL click Klammer mit Schrauben (4,0 x 30 mm) als nicht sichtbare Befestigung. Von dem 186 mm hohen Paneel bleiben 174 mm an der fertig verlegten Fassade sichtbar.

Für Gebäude bis 10 m Höhe in der Windzone I und II beträgt der maximale Achsabstand der Traglattung 630 mm.

Die Verlegung beginnt am Fußpunkt mit der Ausrichtung des CEDRAL click Starterprofils. Darüber werden die Fassadenpaneele CEDRAL click mit Klammer und Schraube befestigt. Am Paneelstoß müssen beide Paneelenden mit je einer Klammer befestigt werden. Zwischen den Paneelen ist eine Fugenbreite  $\geq 3$  mm einzuhalten.



Sichtbare Paneelhöhe

Hinweis: Schnürabstand Oberkante Klammer bis Oberkante Klammer 176 mm

## Mindestabmessungen der Traglatten C24 nach Eurocode 5

	nicht sichtbare Befestigung mit CEDRAL click Klammer und Schraube 4,0 x 30 mm	sichtbare Befestigung mit CEDRAL Fassadenschraube 5,5 x 45 mm (nicht im Holz vorgebohrt) und 5,5 x 50 mm mit Bohrspitze
Lattenquerschnitt im Feldbereich b / d	60 mm / 40 mm	60 mm / 40 mm
Lattenquerschnitt im Bereich der Paneelstöße b / d	2 x 60 mm / 40 mm	2 x 60 mm / 40 mm

Aus statischen Berechnungen können größere Querschnitte resultieren.

Der Achsabstand zwischen den vertikalen Traglatten wird durch die Windlast, die Gebäudehöhe, den Standort sowie durch das Eigengewicht der CEDRAL Fassadenpaneele bestimmt.